

L'OREAL  
PROFESSIONNEL  
PARIS

# Dia light



FUNDAMENTAIS

8  
Louro  
Claro



7  
Louro



6  
Louro  
Escuro



5  
Castanho  
Claro



4  
Castanho



ACINZENTADOS

8,1  
Louro Claro  
Acinzentado



6,1  
Louro Escuro  
Acinzentado



9,13  
Louro Muito Claro  
Acinzentado Dourado



7,13  
Louro Acinzentado  
Dourado



IRISADOS

10,23  
Louro Claríssimo  
Irisado Dourado



7,23  
Louro Irisado  
Dourado



9,21  
Louro Muito Claro  
Irisado  
Acinzentado



8,23  
Louro Claro  
Irisado  
Dourado



DOURADOS

9,3  
Louro Muito Claro  
Dourado



8,3  
Louro  
Claro Dourado



10,32  
Louro Claríssimo  
Dourado Irisado



6,3  
Louro  
Escuro Dourado



9,31  
Louro Muito Claro  
Acinzentado



ACOBREADOS

7,4  
Louro  
Acobreado



MARRONS QUENTES

7,31  
Louro Dourado  
Acizentado



6,34  
Louro Escuro  
Dourado Acobreado



MARRONS FRIOS

9,13  
Louro Muito Claro  
Acizentado Dourado



7,23  
Louro Irisado  
Dourado



PEROLADOS

9,82  
Bege  
Perolado



10,82  
Bege  
Perolado



8,18  
Marrom  
Perolado



10,18  
Marrom  
Perolado



MILKSHAKES

9,01  
Milkshake  
Gelo



9,02  
Milkshake  
Pérola



9,03  
Milkshake  
Dourado



9,11  
Milkshake  
Cinza Profundo



9,12  
Milkshake  
Iceberg Irisado



10,12  
Milkshake Gelo  
Perolado



10,13  
Milkshake Iced



BOOSTERS

Booster Yellow



Booster Red



Booster Copper



CLEAR

Suavize os corantes com  
clear e crie sua própria cor



L'OREAL  
PROFESSIONNEL  
PARIS

## Para que tipo de cabelos?

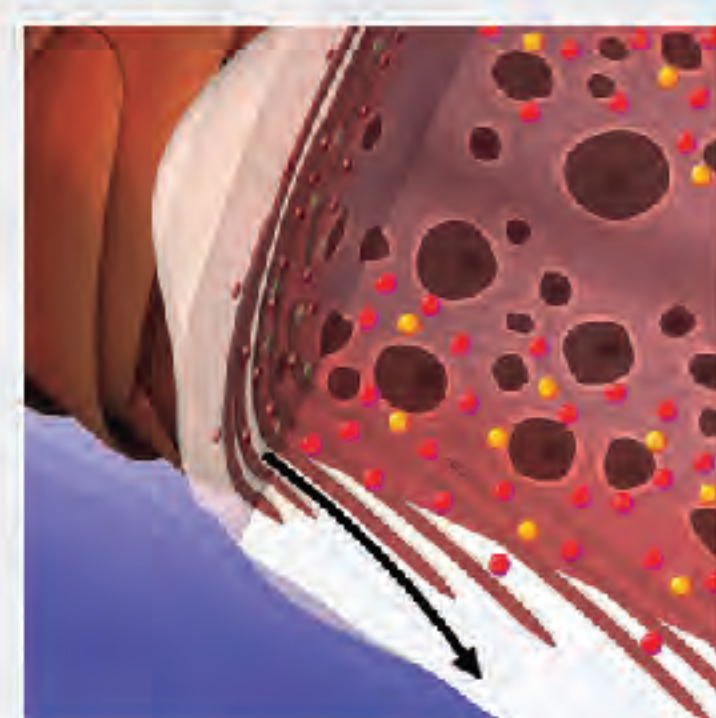
Para cabelos sensibilizados ou pós-química.

## Para que tipo de serviços?

- Escurecer/uniformizar comprimento e pontas desbotadas.
- Reavivar a cor com um reflexo brilhante e luminoso.
- Neutralizar mechas.
- Color Matching.
- Realizar um Gloss em cabelos opacos.
- Colorir os cabelos e/ou conferir-lhes brilho no dia de um serviço de permanente ou alisamento de longa duração.



- Fibra com cor desbotado, muito danificado ou pós forma.



- Neutralização do agente alcalino durante a mistura.  
 - A fibra capilar aumenta ligeiramente, num meio aquoso com pH ácido.  
 - Penetração e fixação dos corantes no interior da fibra.  
 - Revelação dos corante em sintonia com os corantes já existentes no cabelo.

• Corante Dialight.  
 • Corante de oxidação já presente na fibra.



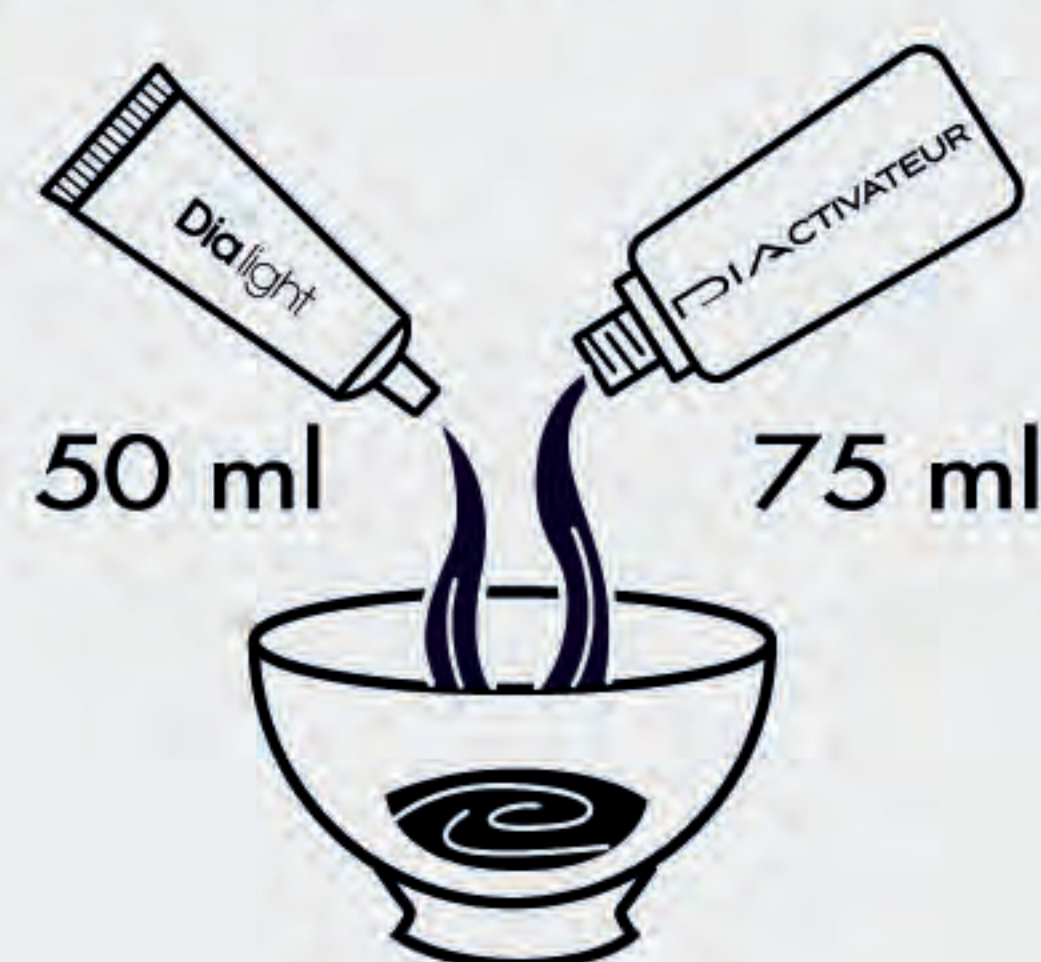
- Cutículas fechadas e efeito renovador da fibra capilar.  
 - Cabelo com brilho intenso e reflexos luminosos.  
 - Resultado de cosmetividade intensa.  
 - Toque natural do cabelo.

## CONSELHOS PROFISSIONAIS

### 1. PREPARAÇÃO

- Usar luvas apropriadas, descartáveis.
- Utilizar exclusivamente com DIACTIVATEUR 6 vol. (1.8%), 9 vol. (2.7%) ou 15 vol. (4.5%).
- Respeitar as proporções indicadas.
- No caso de utilizar um shaker, abrir imediatamente após a mistura, para evitar projeções do produto.

### Numa tigela não metálica ou shaker:



- Colocar 50 ml (1 tubo) da coloração DIALIGHT.
- Em seguida, adicionar 75ml de DIACTIVATEUR 6 vol. (1.8%), 9 vol. (2.7%) ou 15 vol. (4,5%), de acordo com a intensidade do resultado pretendido.

### 2. APLICAÇÃO E ENXÁGUE

- Usar luvas apropriadas, descartáveis.
- Não utilizar utensílios metálicos (grampo, pente, tigela, etc.).
- Enxaguar bem o cabelo após o tempo de pausa.

### APLICAÇÃO SIMPLES

- Em cabelos secos não lavados, aplicar com um pincel ou aplicador.
- Tempo de pausa: 20 minutos.
- Emulsionar cuidadosamente, enxaguar abundantemente e finalizar com um shampoo específico pós-coloração.

### ESPECIFICIDADES DAS APLICAÇÕES TÉCNICAS

AÇÃO	APLICAÇÃO E TEMPO DE PAUSA
Matizar mechas descoloridas sem clarear a base natural	No dia de um serviço de mechas, aplicar a mistura nos cabelos secos com uma toalha, pausando de 5 a 10 minutos, de acordo com a sensibilidade dos cabelos e o efeito pretendido.
Escurecer / realçar o comprimento e pontas desbotadas para uniformizar a cor (em substituição a uma eventual pré-coloração ou subida de cor)	20 minutos de pausa.
Color Matching	Aplicar a coloração de oxidação pretendida na raiz. No comprimento e pontas aplicar a nuance adequada DIALIGHT 20 minutos antes do término do tempo de pausa da coloração de oxidação aplicada na raiz.
Corrigir cabelos opacos com um Gloss (aporte de reflexo e brilho)	Para cabelos com coloração - Misturar DIACTIVATEUR 6 vol. (1.8%) ou 9 vol. (2.7%) pausando de 10 a 20 minutos. Para cabelos naturais - Misturar com DIACTIVATEUR 9 vol. (2.7%) ou 15 vol. (4,5%), pausando de 20 a 30 minutos.
Tonalizar os cabelos e/ou conferir-lhes brilho no dia de um serviço de permanente ou de alisamento de longa duração	Misturar apenas com DIACTIVATEUR 6 vol. (1,8%) ou 9 vol. (2,7%), pausando 10 minutos.

**!** IMPORTANTE: A COLORAÇÃO PODE PROVOCAR REAÇÕES ALÉRGICAS: REALIZE O TESTE DE ALERGIA CUTÂNEA IMPRETERIVELMENTE 48 HORAS ANTES DA APLICAÇÃO. RESPEITE AS INSTRUÇÕES DE USO NO FOLHETO.

